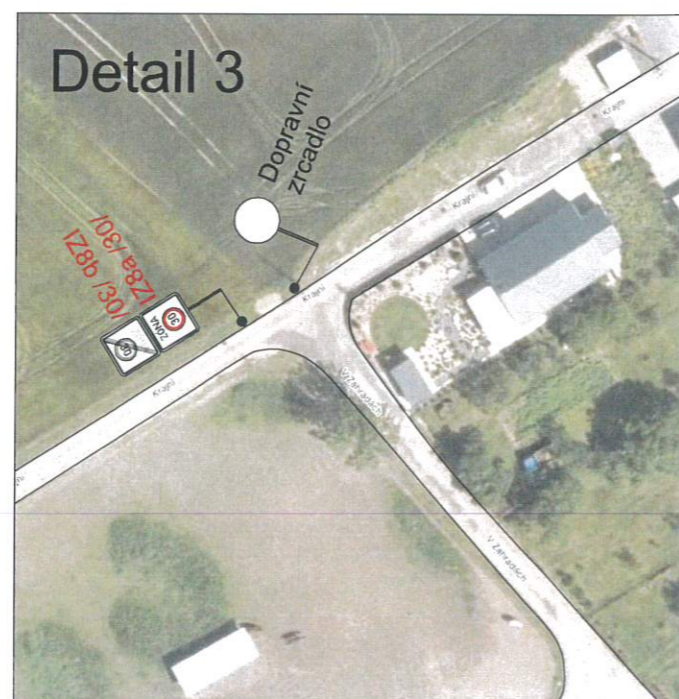
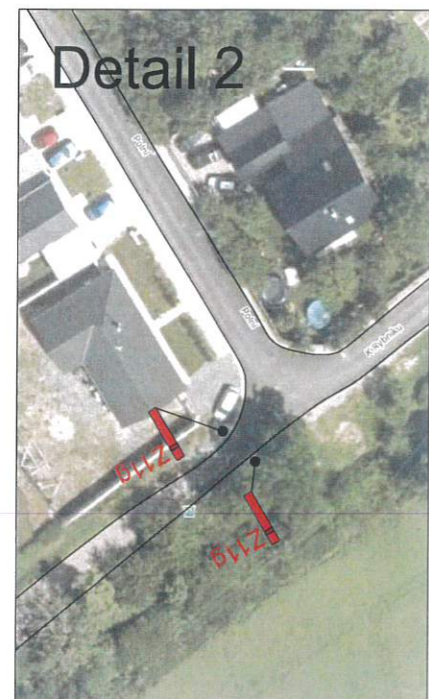
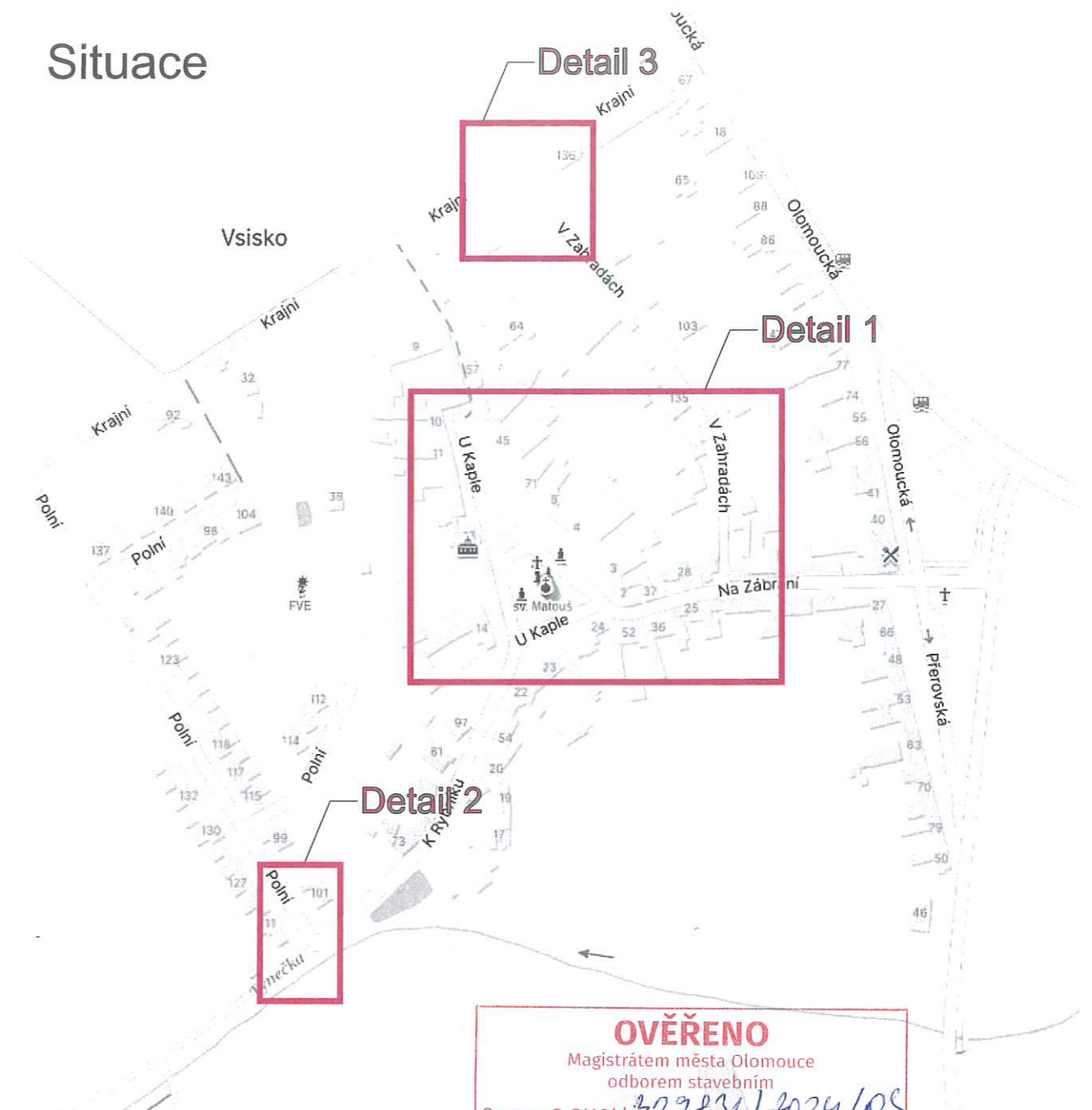




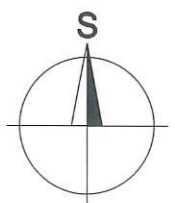
Situace



Dne 1.8.2024  
 DOPORUČUJI  
 KRPM-105379-2/ČJ-2024-140506

**POLICIE ČESKÉ REPUBLIKY**  
**KRAJSKÉ ŘEDITELSTVÍ POLICIE**  
**OLOMOUCKÉHO KRAJE**  
 DOPRAVNÍ INSPEKTORÁT  
*[Signature]*

**OVĚŘENO**  
 Magistrátem města Olomouce  
 odborem stavebním  
 Sp. zn.: S-SM01/329831/2024/ps  
 Dne: 10.12.2024 *[Signature]*



- Legenda:
- B29 Stávající dopravní značení
  - B20a Stávající dopravní značení
  - IZ8a Nové dopravní značení

Vypracoval: Marie Marhounová	Datum: 16.7.2024	<b>SEKNE</b> SEKNE, spol. s r.o. Hamerská 12, 772 00 Olomouc DIČ: CZ62363701 tel./fax: 585 311 867
Název akce: Velký Týnec - Vsisko, doplnění dopravního značení		
Název objektu: Trvalé dopravní značení	Formát: 2xA4	Č. výkresu: 2
Příloha: Situace		Č. soupavy: 2



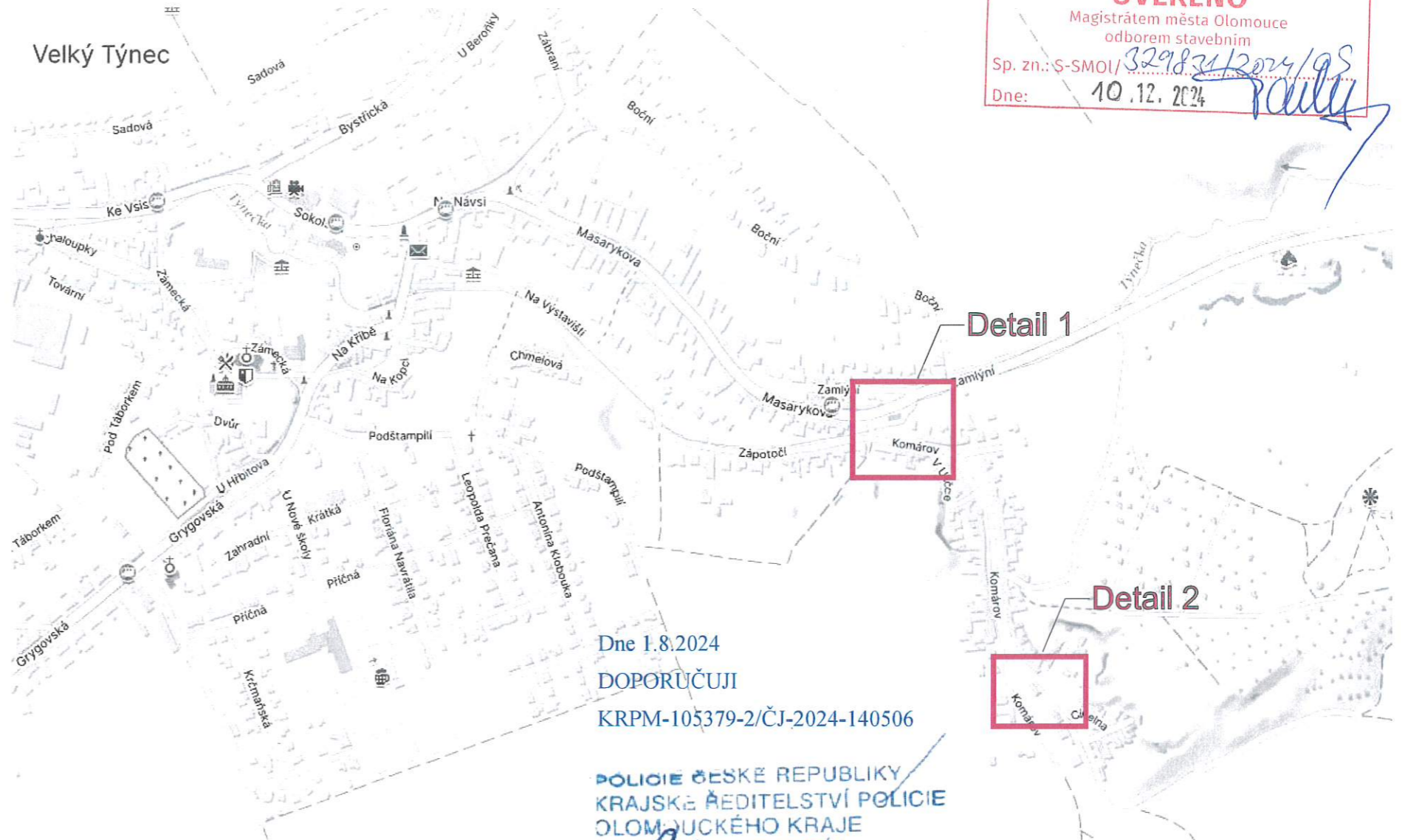
# Detail 1



# Detail 2



# Situace



**OVĚŘENO**  
 Magistrátem města Olomouce  
 odborem stavebním  
 Sp. zn.: S-SMOL/329831/2024/9S  
 Dne: 10.12.2024

Dne 1.8.2024  
 DOPORUČUJI  
 KRPM-105379-2/ČJ-2024-140506

POLICIE ČESKÉ REPUBLIKY  
 KRAJSKÉ ŘEDITELSTVÍ POLICIE  
 OLOMUCKÉHO KRAJE  
 DOPRAVNÍ INSPEKTORÁT  
*[Signature]*

## Specifikace DZ





IZ8a



IZ8b

### Legenda:

-  IZ8a Stávající dopravní značení
-  IZ8a Nové dopravní značení

Stávající dopravní značení bude demontováno a umístěno na nové místo.

Vypracoval: Marie Marhounová	Datum: 16.7.2024	<b>SEKNE</b> SEKNE, spol. s r.o. Hamerská 12, 772 00 Olomouc DIČ: CZ62363701 tel./fax: 585 311 867		
Název akce: Velký Týnec, ul. Komárov, doplnění dopravního značení				
Název objektu: Trvalé dopravní značení	Příloha: Situace			

